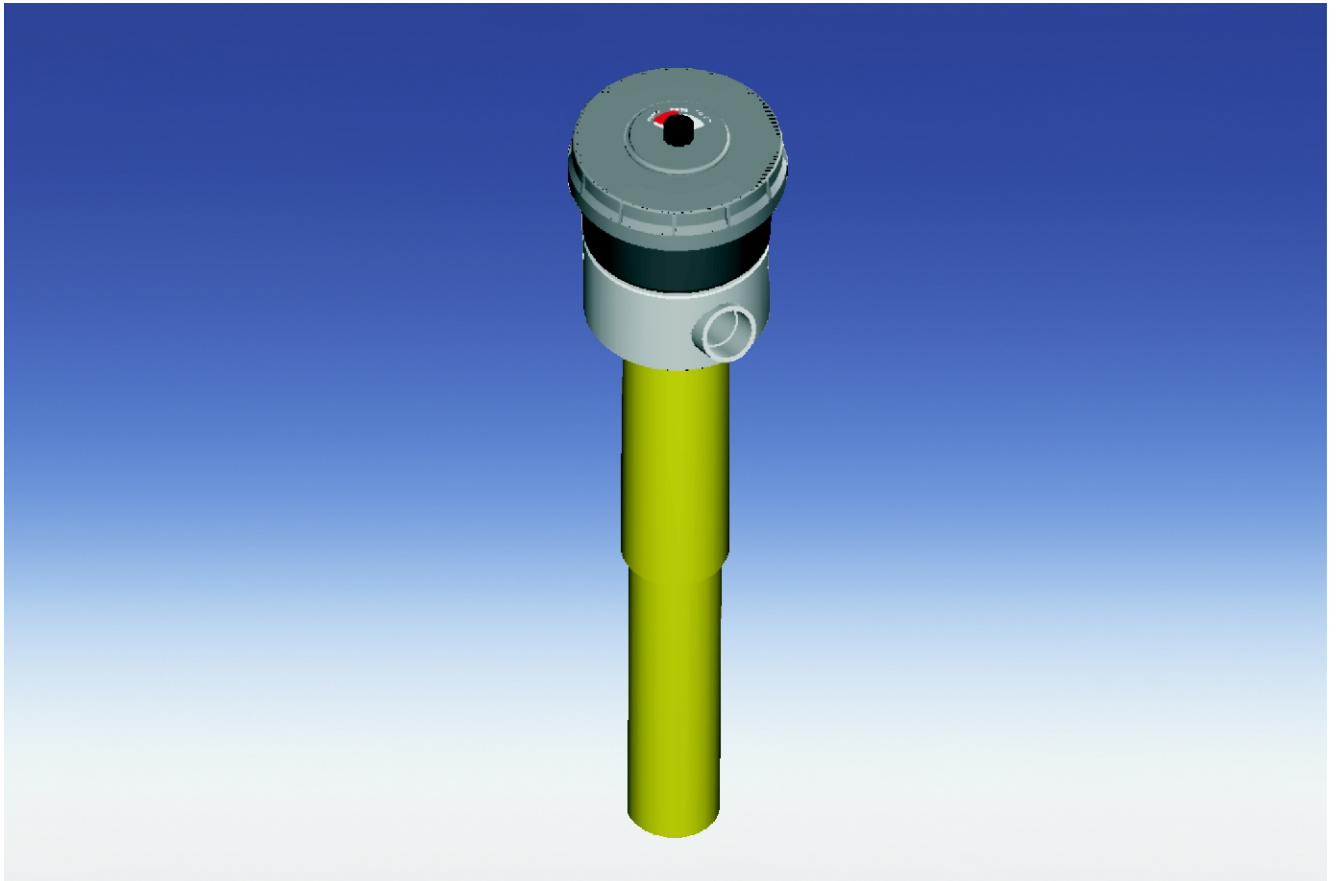


加注适配接头 G1/2-DC 加注适配接头 G 1-DC 为Daimler 专门设计



对液压, 润滑系统的操作和管理者来说, 降低运行和维护费用非常重要. 做好油液护理将使油液和系统原件经久耐用, 提高工作效率. 系统油液护理要求定期检测油液的化学成分和清洁度等级, 而使这一检测变得容易的一个关键办法是采用专门的取样的端口.

系统的油液护理也可从改变目前的加油或灌油的习惯开始, 使用滤油车可以使加注效率大大提高.

为了节省安装空间和费用, 设计时, 特将换气过滤器注油口与取样的端口集为一体. 两个端口都采用快速接头, 以达到快速干净的操作目的. 滤芯可换, 并可选择不同材料和不同过滤精度的滤芯. 换气过滤器可选择带可视或电子污染堵塞报警器.

为Daimler专门设计的加注适配接头配置细节说明在参数表的背面.

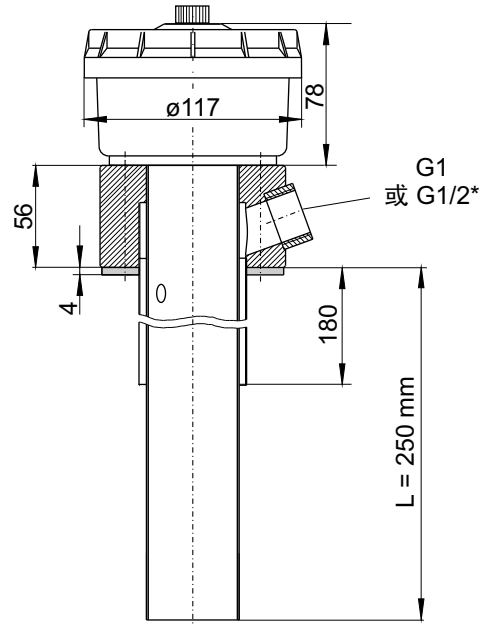
请注意在我们的产品目录表下包含有更多为Daimler设计的Nivotemp和Nivovent 系列产品.

- 易安装
- 结构紧凑
- 清洁操作
- 可视滤芯饱和度 50%, 75%或100%
- 与现有油箱配套的DIN标准法兰

技术参数

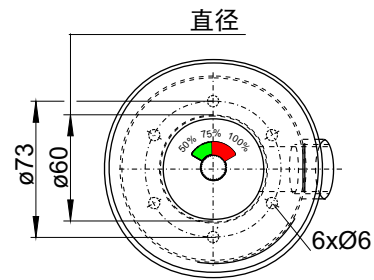
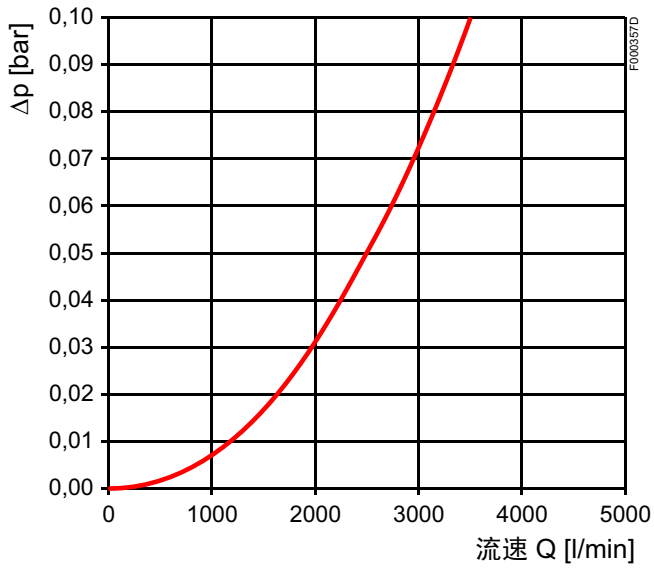
最大操作温度	80 °C
过滤精度	SM-L (3 µm)
可视过滤饱和度	50%, 75% 和 100%
材质	
换气过滤器外壳材料	Polyamid
法兰	镀锌钢
探管	铜

尺寸 (mm)



* 用于连接 G1/2 法兰适配器

压力损失图



订货信息

加注适配接头 **G1/2-DC** 带换气功能 **SM-L**

零件号 长度 **L**
1088299 250 mm

加注适配接头 **G1-DC** 带换气功能 **SM-L**

零件号 长度 **L**
1088499 250 mm